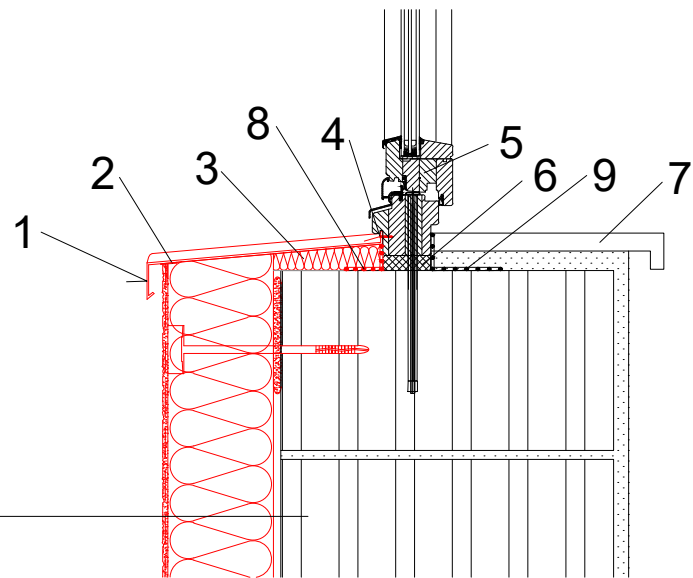



ETICS - DETAIL NAPOJENÍ OKNA U PARAPETU - SVISLÝ ŘEZ



- Lepící hmota dle definice ETICS
- Tepelný izolant EPS 70 F tl. 100 mm
- Kotvící talířové hmoždinky (vč. zátek)
- Sklovláknitá tkanina podle definice ETICS
- Armovací hmota dle definice ETICS
- Penetrace
- Strukturovaná silikátová omítka dle definice ETICS (zrno 1,5 mm)

- 1 Parapetní oplechování
- 2 Parapetní připojovací profil LPE
- 3 Parapetní tepelná izolace (XPS klíny)
- 4 Kotvení venkovního parapetu do okna
- 5 Okno
- 6 Montážní PUR pěna
- 7 Vnitřní parapet
- 8 Paropropustná zábrana
- 9 Parotěsná zábrana

Poznámka:  
- jedná se o detail týkající se fasády (ETICS), ostatní prvky jako překlad, věnec, zdivo atp. pouze schématicky, bez dalších podrobností

název a místo stavby:			 MARK VALA architecture
<b>Zateplení objektu</b> <b>Mjr. Nováka 1455/34</b> <b>Ostrava - Hrabůvka</b>			
k.ú. Ostrava - Hrabůvka, p. č. 1303			
investor:			
<b>Městský obvod Ostrava - Jih</b> <b>Horní 791/3, 700 30 Ostrava - Hrabůvka</b> <b>Zastoupený: Bc. Martinem Bednářem, starostou</b>			
část:			
<b>D.1.1 Architektonicko stavební řešení</b>			
zodpovědný projektant :			
<b>Ing. Richard Vala ČKAIT: 1006753</b>			
vypracoval :			
<b>Ing. Richard Vala, Petr Mareček</b>			
stupeň dokumentace:			
<b>DPS</b>			
výkres:			
<b>ETICS - DETAIL NAPOJENÍ OKNA U PARAPETU</b> <b>SO 01 - SO 07</b>			
měřítko:	datum:	formát:	
<b>1:10</b>	<b>BŘEZEN 2019</b>	<b>A3</b>	
číslo výkresu:			
<b>D5</b>			